

ต้อนรับสงกรานต์วิถีดีใหม่ ร่วมมือใส่ใจป้องกันโควิด

รับผิดชอบต่อครอบครัวและสังคม

นายแพทย์สุวรรณชัย วัฒนายิ่งเจริญชัย

อธิบดีกรมอนามัย

25 มีนาคม 2565





กรมอนามัย
DEPARTMENT OF HEALTH

ANAMAI
POLL

ผลสำรวจ Anamai Event Poll
"ความกังวลและการป้องกันตนเอง
ช่วงวันสงกรานต์" (ข้อมูลวันที่ 13 - 24 มี.ค 65)

ความกังวลต่อสถานการณ์



เหตุผลที่กังวล 	เหตุผลที่ไม่กังวล 
อาจติดเชื้อจากการรวมกลุ่ม ในสถานที่ต่าง ๆ 58%	มั่นใจว่าทุกคนป้องกัน ตนเองได้ดี 62%
จำนวนผู้ติดเชื้อในประเทศ ยังสูงอยู่ 53%	ไม่ได้ไปในสถานที่เสี่ยง 53%
อาจติดเชื้อจากการรวมกลุ่ม สังสรรค์ในครอบครัว/บ้าน 47%	อยากใช้ชีวิตตามปกติ เพื่อช่วยกระตุ้นเศรษฐกิจ 47%



สถานที่ที่ประชาชนกังวลว่าจะมีความเสี่ยงสูง



61%

ร้านอาหาร
ที่เปิดลักษณะ
คล้ายสถานบันเทิง



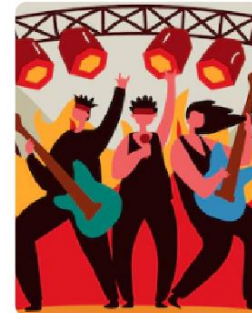
55%

สถานที่ท่องเที่ยว



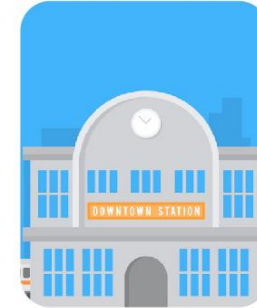
54%

ห้างสรรพสินค้า



53%

สถานที่จัดกิจกรรม
อีเวนต์
งานสงกรานต์



53%

ขนส่งสาธารณะ



52%

ห้องน้ำสาธารณะ
ในปั้มน้ำมัน

สถานที่อื่น ๆ ที่กังวล เช่น ตลาดนัด สถานที่ที่มีผู้คนแออัด สถานที่ที่มีอากาศปิด ห้องแอร์ที่มีการถอดหน้ากาก
สถานที่ที่รวมกลุ่มกันดื่มเครื่องดื่มแอลกอฮอล์ เป็นต้น

แผนกิจกรรมช่วงวันสงกรานต์



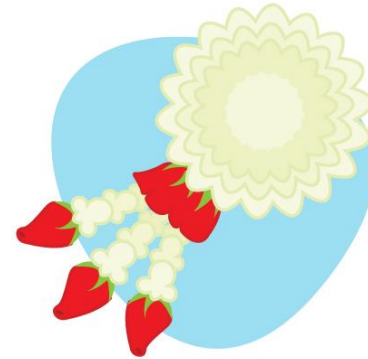
50 %

อยู่บ้าน
และไม่นัดรวมกลุ่ม



34 %

ทำบุญ ตักบาตร
สงน้ำพระที่วัด



31 %

รดน้ำดำหัวผู้ใหญ่



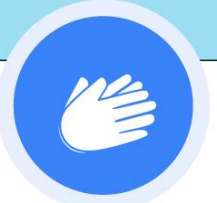
22 %

สังสรรค์กินข้าว
กับครอบครัว/เพื่อน

ผลสำรวจ Anamai Event Poll

"ความกังวลและการป้องกันตนเอง ช่วงวันสงกรานต์" (ข้อมูลวันที่ 13 - 24 มี.ค 65)

เมื่อจำเป็นต้องร่วมกิจกรรมกับคนในครอบครัว/เพื่อน ช่วงวันสงกรานต์
มีวิธีจะป้องกันตนเองอย่างไร



97%

ล้างมือเป็นประจำ



93%

สวมหน้ากาก



92%

เว้นระยะห่าง

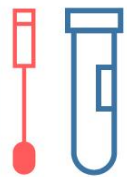


88%

ฉีดวัคซีนอย่างน้อย 3 เข็ม
ก่อนไปร่วมกิจกรรม

วิธีป้องกันอื่น ๆ

- เปลี่ยนหน้ากากทุกครั้ง
เมื่อหน้ากากเริ่มเปียกเหงื่อหรือน้ำ
- กินอาหารที่มีประโยชน์ ออกกำลังกาย
ทำร่างกายให้แข็งแรง ผ่อนคลาย
ไม่เครียด มีจิตใจแจ่มใส
- กินร้อน ช้อนกลาง งานแก้วส่วนตัว
- อบน้ำ สระผมทันทีเมื่อกลับถึงบ้าน



76%

ตรวจ ATK
ก่อนร่วมกิจกรรม
กับครอบครัว/เพื่อน



75%

ประเมินความเสี่ยงตนเอง
ด้วยไทยเซฟไทย
หรือแอปอื่น ๆ



72%

พาผู้สูงอายุ
ในบ้านไปฉีดวัคซีน
ก่อนวันสงกรานต์



“สงกรานต์วิถีใหม่ สืบสานวัฒนธรรมไทย”

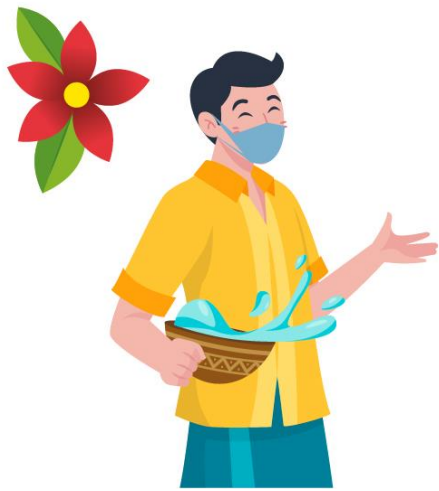
-นางศศิฑอณร์ สุวรรณมณี
ผู้ตรวจราชการกระทรวงวัฒนธรรม-
25 มีนาคม 2565



สัปดาห์งานสัปดาห์ไทย ปลอดภัยทุกที่

นายสมชาย ตูแก้ว
ผู้อำนวยการกองประเมินผลกระทบต่อสุขภาพ

25 มีนาคม 2565





กรมอนามัย
DEPARTMENT OF HEALTH

ปัจจัยที่เอื้อต่อการจัดงาน เทศกาลสงกรานต์ในปีนี้

- ประชาชนที่ได้รับวัคซีนมีความครอบคลุมมากขึ้น
- เชื้อไวรัสลดระดับความรุนแรงลง
- มีการผ่อนคลายกิจการกิจกรรมต่าง ๆ มากขึ้น
- เตรียมพร้อมปรับวิถีชีวิตเข้าสู่การเป็นโรคประจำถิ่น

กิจกรรมรวมกลุ่มที่สามารถจัดได้ภายในครอบครัว



- สรงน้ำพระพุทธรูป
- รดน้ำขอพรผู้ใหญ่
- รับประทานอาหารร่วมกัน

แนวปฏิบัติ

- จัดในพื้นที่ที่มีการระบายอากาศที่ดี หรือที่โล่ง ไม่คับแคบ
- ผู้ร่วมกิจกรรมต้องสวมหน้ากากตลอดเวลา
- งดกิจกรรมที่มีการสัมผัสใกล้ชิด หรือใช้สิ่งของร่วมกัน
- ใช้เวลาในการจัดกิจกรรมให้น้อยที่สุด

หากในบ้าน มีผู้สูงอายุที่ยังไม่ได้รับการฉีดวัคซีนครบตามเกณฑ์ ควรพาไปรับวัคซีน หากมีสมาชิกในครอบครัวเป็นผู้ติดเชื้อ หรือเป็นผู้สัมผัสเสี่ยงสูง งดร่วมกิจกรรมรวมกลุ่ม





กรมอนามัย
DEPARTMENT OF HEALTH

กิจกรรมรวมกลุ่มที่สามารถจัดได้ภายในชุมชน

(แจ้งสปก.ต./สปก.อ.รับทราบ เพื่อกำกับ ติดตาม อย่างเหมาะสม)

10



สรงน้ำพระ

นำอุปกรณ์ส่วนตัวไปเอง
งดนำน้ำที่สรงแล้วไปใช้ต่อ



ทำบุญ ตักบาตร
ขนทรายเข้าวัด

ล้างมือทุกสัมผัส



รดน้ำดำหัว

สวมหน้ากากตลอดเวลา



เล่นน้ำ

ริน รด พรอม อย่างสุภาพ

และยึดหลัก COVID Free Setting และมาตรการ DMHTA อย่างเคร่งครัด



กรมอนามัย
DEPARTMENT OF HEALTH

กิจกรรมรวมกลุ่มขนาดใหญ่ (อีเวนต์)

(ต้องขออนุญาตจากคณะกรรมการโรคติดต่อจังหวัด)



ประเพณี หรือ
การเล่นท้องถิ่น



ขบวนแห่



เล่นน้ำ



การแสดงดนตรี
การแสดงทางวัฒนธรรม

และยึดหลัก COVID Free Setting และมาตรการ DMHTA อย่างเคร่งครัด

กิจกรรม
ที่ห้ามทำ



ปาร์ตี้โฟม



ประแป้ง



ดื่ม หรือ จำหน่าย
เครื่องดื่มแอลกอฮอล์

การเตรียมตัวก่อนถึงเทศกาล

ประชาชนทั่วไป



เน้นกลุ่ม 608 ผู้ที่มีแผนเดินทางกลับภูมิลำเนา
รับวัคซีนตามเกณฑ์ / เข็มกระตุ้น
โดยไม่น้อยกว่า 7 วัน ก่อนมีกิจกรรมรวมกลุ่ม



ประเมินความเสี่ยงตนเองต่อเนื่อง
หากมีความเสี่ยงสูงหรือมีอาการ
ขอให้หลีกเลี่ยงหรืองดร่วมกิจกรรม
หรือตรวจ ATK ก่อนร่วมกิจกรรม
ภายใน 72 ชั่วโมง



เมื่อต้องเดินทาง โดยเฉพาะขนส่งสาธารณะ
ให้สวมหน้ากากตลอดเวลา ล้างมือทุกสัมผัส
งดการกินอาหาร และงดดื่มเครื่องดื่มแอลกอฮอล์
บนยานพาหนะ

คณะผู้จัดงาน



ประเมินตนเองตามมาตรการ COVID Free Setting
ประเภท "การจัดกิจกรรมรวมกลุ่มในชุมชน
หรือ ประเภท "การจัดกิจกรรมพิเศษ"
ผ่านระบบ Thai Stop COVID 2 Plus



- งานขนาดเล็กในชุมชน (ผู้เข้าร่วมไม่เกิน 200 คน)
ให้แจ้ง สปก.ต. / สปก.อ.
- งานเทศกาลขนาดใหญ่
(ตามจำนวนการรวมที่จังหวัดกำหนด)
ให้ขออนุญาตจากคณะกรรมการโรคติดต่อจังหวัด



มีการกำกับ ติดตาม ตามมาตรการ
ร่วมกับเจ้าพนักงานท้องถิ่น/สาธารณสุข
ตลอดการจัดงาน



กรมอนามัย
DEPARTMENT OF HEALTH

หลังกลับจากเทศกาลสงกรานต์



ควรสังเกตอาการตนเอง 7-10 วัน และปฏิบัติ
ตามมาตรการ DMHTA อย่างเคร่งครัด

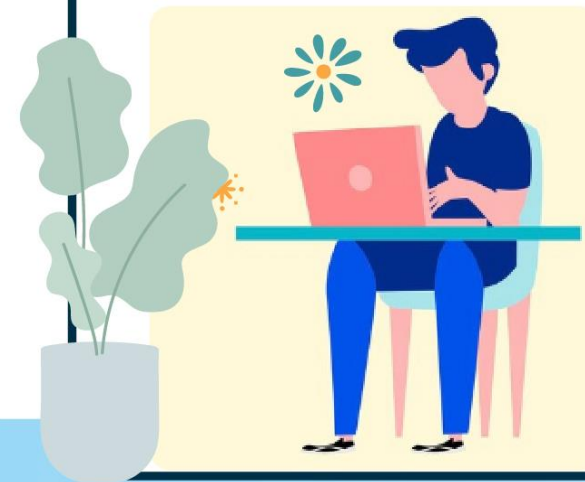


หากพบว่ามีอาการ หรือมีความเสี่ยง
ให้ตรวจด้วย ATK ทันที หากผลเป็นลบ
ให้พิจารณาตรวจซ้ำเมื่อครบ 7 วัน
หรือเมื่อมีอาการ



ในช่วงสังเกตอาการ
เสี่ยงการพบปะผู้คนโดยไม่จำเป็น
หากต้องพบผู้อื่น ควรสวมหน้ากากตลอดเวลา

สถานที่ทำงาน
หรือสถานประกอบการ
สามารถพิจารณามาตรการ
Work From Home
ตามความเหมาะสม





กรมอนามัย
DEPARTMENT OF HEALTH





กรมอนามัย
DEPARTMENT OF HEALTH

“เล่นน้ำได้แค่ไหน ? ในเทศกาลสงกรานต์ ”

- สามารถใช้อุปกรณ์ ชันตักน้ำ ปืนฉีดน้ำ ด้วยวิธี “ ริน สด พรม ” อย่างสุภาพ โดยเน้นย้ำว่า สามารถเล่นได้ในพื้นที่จัดงาน ที่มีการกำกับติดตามตลอดการจัดงาน ยกเว้นกรณีการเล่นน้ำที่กฎหมายระบุว่าเป็นความผิด เช่น การฉีดน้ำแรงดันสูง สาดน้ำคนอื่นโดยไม่ยินยอมพร้อมใจ การทำซ้ำของผู้อื่นเสียหายจากการโดนน้ำสาด การสาดน้ำสกปรกใส่ผู้อื่น หรือสาดน้ำที่มีน้ำแข็ง และมีการลวนลามผู้อื่น เป็นต้น
- นอกจากนี้ การเล่นน้ำภายในบ้าน หรือครอบครัว สามารถเล่นได้ ส่วนการเล่นน้ำในที่สาธารณะ ไม่อนุญาตให้เล่น เนื่องจากไม่มีการควบคุม และมีความเสี่ยงต่อโควิด-19

***เงื่อนไข และขอบเขตการเล่นน้ำอาจถูกกำหนดโดยผู้จัดงาน และ คณะกรรมการโรคติดต่อจังหวัด พิจารณา**





กรมอนามัย
DEPARTMENT OF HEALTH

“ในกิจกรรมเล่นน้ำสงกรานต์ ต้องใส่แมสก์หรือไม่ แล้วถ้าแมสก์เปียก ต้องทำอะไร”

การสวมหน้ากากเป็นพฤติกรรมเชิงป้องกันโควิดที่ดี
แนะนำให้**ใช้หน้ากากอนามัย** เนื่องจากผิวด้านหน้าของหน้ากาก
เคลือบสารกันน้ำไว้ จึง**ป้องกันละอองฝอย**ได้ เน้นว่าไม่แนะนำให้
ใช้หน้ากากผ้า หากหน้ากากอนามัยเปียก/ชื้น ประสิทธิภาพ
การป้องกันของหน้ากากจะลดลง จึงต้องเปลี่ยนหน้ากากบ่อย ๆ
เมื่อหน้ากากเปียก/ชื้น บางท่านอาจเลือกใช้ Face shield
ร่วมด้วย

***ความเข้มข้นของมาตรการอาจถูกกำหนดโดยผู้จัดงาน
และ คณะกรรมการโรคติดต่อจังหวัด พิจารณา**





กรมอนามัย
DEPARTMENT OF HEALTH



“ต้องตรวจ ATK ก่อนร่วมงาน ภายในระยะเวลา 72 ชั่วโมง หรือไม่ ?”

- แนะนำตรวจ ATK ในกลุ่มที่มีความเสี่ยงสูง เช่น มีอาการ สัมผัสใกล้ชิดผู้ป่วย เป็นต้น
- มาตรการตรวจ ATK ก่อนเข้างาน อาจถูกกำหนดโดยผู้จัดงาน และ คณะกรรมการโรคติดต่อจังหวัดพิจารณา

ทั้งนี้ควรใช้มาตรการอื่นๆ ร่วมด้วย
เพื่อความปลอดภัยของทุกคน

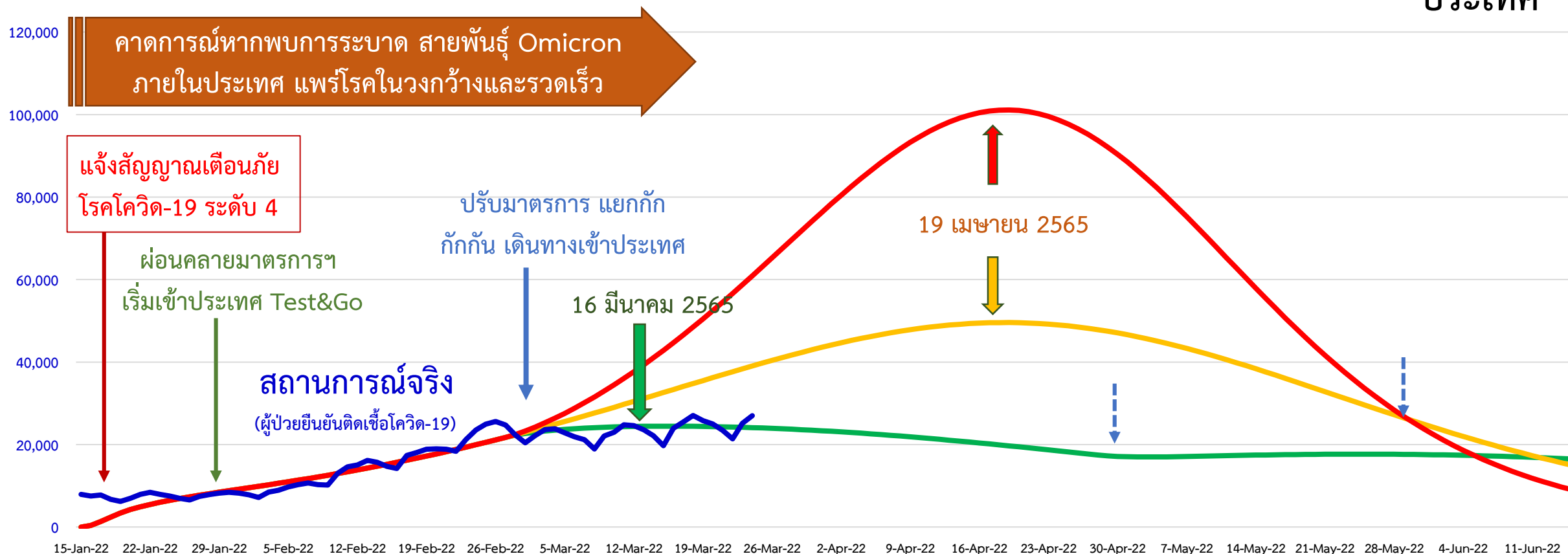




คาดการณ์ผลจากมาตรการป้องกันควบคุมโรค ปี 2565 เปรียบเทียบจำนวนผู้ติดเชื้อรายใหม่ ภาพรวมในประเทศ 18

จำนวนผู้ติดเชื้อ (ราย)

ประเทศ



- จากทัศน์ ผ่อนคลายมาตรการป้องกันโรค ลดแยกกัก-กักตัว ฉีดวัคซีนทุกเข็ม (< 200,000 โดสต่อวัน) ประชาชนส่วนใหญ่อยู่ผ่อนต่อมาตรการ UP
- คงมาตรการต่างๆ และประชาชนร่วมมือ ในระดับปัจจุบัน และคาดการณ์พบการแพร่โรคต่อเนื่องไปทุกจังหวัด จนถึงช่วงเทศกาลสงกรานต์
- จากทัศน์ ผลจากการติดเชื้อเพิ่มช่วง ม.ค.-ก.พ. 65 และเพิ่มความเข้มข้นของมาตรการป้องกันโรค มี.ค.-เม.ย. 65 ปฏิบัติได้ตามการเตือนภัยโควิด-19 ระดับ 4 งดการรวมกลุ่ม WFH ชะลอเดินทาง และเร่งการฉีดวัคซีนมากขึ้นทุกเข็ม (เกิน 400,000 โดสต่อวัน) และปฏิบัติตาม VUCA อย่างเคร่งครัด



สงกรานต์ปลอดภัย ครอบครัวไทย ใส่ใจป้องกัน



เว้นระยะห่าง



สวมหน้ากาก



ล้างมือบ่อยๆ



ตรวจวัดอุณหภูมิ



ATK เมื่อมีอาการหรือความเสี่ยง