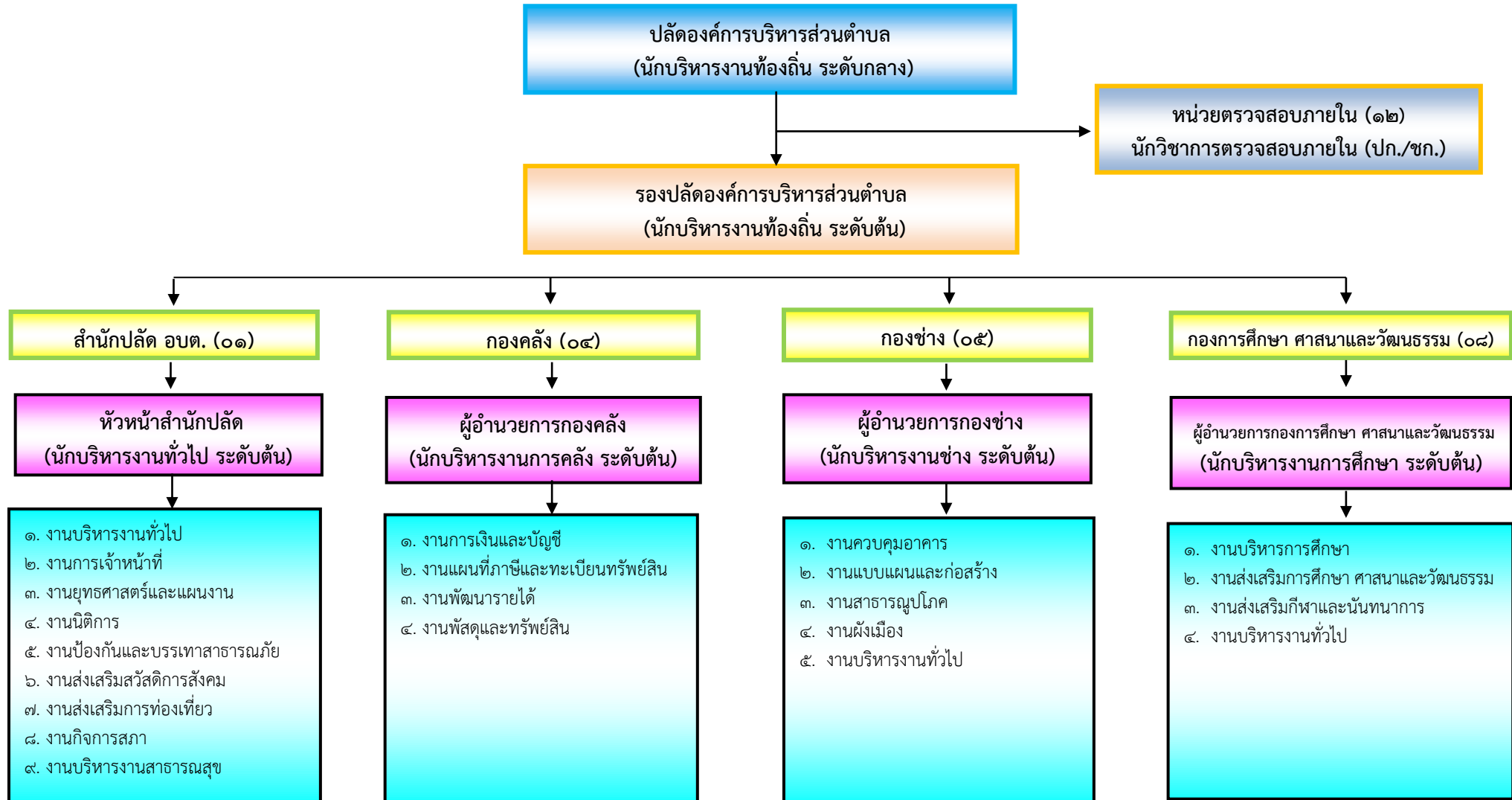




๑๐. แผนภูมิโครงสร้างการแบ่งส่วนราชการตามแผนอัตรากำลัง ๓ ปี

โครงสร้างส่วนราชการองค์การบริหารส่วนตำบลเกาะลิบง





โครงสร้างสำนักปลัด อบต. (๐๑)

หัวหน้าสำนักปลัด อบต.
(นักบริหารงานทั่วไป ระดับต้น) (๑)
(ว่าง)

งานบริหารงานทั่วไป

- เจ้าพนักงานธุรการ (ปง./ชง) (๑) (ว่าง)
- นักจัดการงานทั่วไป (ลูกจ้างประจำ) (๑)
- พนักงานขับรถยนต์ (ตามภารกิจ) (๑)
- พนักงานขับรถยนต์ (ตามภารกิจ) (๑) (ว่าง)
- ผู้ช่วยเจ้าพนักงานธุรการ (ตามภารกิจ) (๑)

งานการเจ้าหน้าที่

- นักทรัพยากรบุคคลปฏิบัติการ (๑)

งานยุทธศาสตร์และแผนงาน

- นักวิเคราะห์นโยบายและแผนปฏิบัติการ (๑)
- ผู้ช่วยนักวิเคราะห์นโยบายและแผน (ตามภารกิจ) (๑)

งานนิติการ

- นิติกรปฏิบัติการ (๑) (ว่าง)

งานป้องกันและบรรเทาสาธารณภัย

- เจ้าพนักงานป้องกันและบรรเทาสาธารณภัยชำนาญงาน (๑)
- ผู้ช่วยเจ้าพนักงานป้องกันและบรรเทาสาธารณภัย (ตามภารกิจ) (๑)

งานส่งเสริมสวัสดิการสังคม

- นักพัฒนาชุมชนปฏิบัติการ (๑) (ว่าง)
- ผู้ช่วยเจ้าพนักงานพัฒนาชุมชน (ตามภารกิจ) (๑)

งานส่งเสริมการท่องเที่ยว

- เจ้าพนักงานส่งเสริมการท่องเที่ยว (ปง./ชง.) (๑) (ว่าง)
- ผู้ช่วยเจ้าพนักงานส่งเสริมการท่องเที่ยว (ตามภารกิจ) (๑)

งานบริหารงานสาธารณสุข

- นักวิชาการสาธารณสุข (ปก./ชก) (๑) (ว่าง)
- เจ้าพนักงานสาธารณสุข (ปง./ชง) (๑) (ว่าง)
- ผู้ช่วยเจ้าพนักงานสาธารณสุข (ตามภารกิจ) (๑)
- พนักงานขับเครื่องจักรกลขนาดหนัก (ตามภารกิจ) (๑) (ว่าง)
- พนักงานขับรถยนต์ (รถบรรทุกขยะ) (ตามภารกิจ) (๑) (ว่าง)
- พนักงานขับรถยนต์ (รถพยาบาลฉุกเฉิน) (ตามภารกิจ) (๑) (ว่าง)

งานกิจการสภา

ระดับ	อำนวยการท้องถิ่น		วิชาการ		ทั่วไป		พนักงานส่วนตำบล	ลูกจ้างประจำ	พนักงานจ้างตามภารกิจ	พนักงานจ้างทั่วไป
	ต้น	กลาง	ปฏิบัติการ	ชำนาญการ	ปฏิบัติงาน	ชำนาญงาน				
จำนวน	๑	-	๕	-	๓	๑	๑๐	๑	๑๑	-



โครงสร้างกองคลัง (๐๔)

ผู้อำนวยการกองคลัง
(นักบริหารงานการคลัง ระดับต้น) (๑)

งานการเงินและบัญชี

- นักวิชาการเงินและบัญชี (ปก./ชก.) (๑) (ว่าง)
- เจ้าพนักงานการเงินและบัญชี (พง./ชง.) (๑) (ว่าง)
- นักวิชาการเงินและบัญชี (ลูกจ้างประจำ) (๑)

งานแผนที่ภาษีและทะเบียนทรัพย์สิน

งานพัฒนารายได้

- นักวิชาการจัดเก็บรายได้ชำนาญการ (ปก./ชก.) (๑) (ว่าง)
- เจ้าพนักงานจัดเก็บรายได้ปฏิบัติงาน (๑)
- ผู้ช่วยเจ้าพนักงานจัดเก็บรายได้ (ตามภารกิจ) (๑)
- ผู้ช่วยเจ้าพนักงานธุรการ (ตามภารกิจ) (๑) (ว่าง)
- พนักงานจตมาตรวัดน้ำ (ทั่วไป) (๑)

งานพัสดุและทรัพย์สิน

- นักวิชาการพัสดุชำนาญการ (๑)
- เจ้าพนักงานพัสดุ (พง./ชง.) (๑) (ว่าง)
- ผู้ช่วยเจ้าพนักงานพัสดุ (ตามภารกิจ) (๑)

ระดับ	อำนวยการท้องถิ่น		วิชาการ		ทั่วไป		พนักงานส่วนตำบล	ลูกจ้างประจำ	พนักงานจ้างตามภารกิจ	พนักงานจ้างทั่วไป
	ต้น	กลาง	ปฏิบัติการ	ชำนาญการ	ปฏิบัติงาน	ชำนาญงาน				
จำนวน	๑	-	๒	๑	๓	-	๗	๑	๓	๑



โครงสร้างกองช่าง (๐๕)

ผู้อำนวยการกองช่าง
(นักบริหารงานช่าง ระดับต้น) (๑)



ระดับ	อำนวยการท้องถิ่น		วิชาการ		ทั่วไป		พนักงานส่วนตำบล	ลูกจ้างประจำ	พนักงานจ้างตามภารกิจ	พนักงานจ้างทั่วไป
	ต้น	กลาง	ปฏิบัติการ	ชำนาญการ	ปฏิบัติงาน	ชำนาญงาน				
จำนวน	๑	-	๑	-	๑	๑	๔	-	๕	-



โครงสร้างกองการศึกษา ศาสนาและวัฒนธรรม (๐๘)

ผู้อำนวยการกองการศึกษาฯ
(นักบริหารงานการศึกษา ระดับต้น) (๑) (ว่าง)

งานบริหารการศึกษา

- นักวิชาการศึกษาปฏิบัติการ (๑)
- ครู (๗)
- ผู้ช่วยครูผู้ดูแลเด็ก (ตามภารกิจ) (๑)
- ผู้ดูแลเด็ก (ทักษะ) (ตามภารกิจ) (๓)
- ผู้ดูแลเด็ก (ทั่วไป) (๑) (ว่าง)

งานส่งเสริมการศึกษา ศาสนาและวัฒนธรรม

งานส่งเสริมกีฬาและนันทนาการ

- ผู้ช่วยนักพัฒนาการกีฬา (ตามภารกิจ) (๑)

งานบริหารงานทั่วไป

- ผู้ช่วยเจ้าพนักงานธุรการ (ตามภารกิจ) (๑)

ระดับ	อำนวยการท้องถิ่น		วิชาการ		ทั่วไป		ครู		พนักงานส่วนตำบล	พนักงานครู	พนักงานจ้างตามภารกิจ	พนักงานจ้างทั่วไป
	ต้น	กลาง	ปฏิบัติการ	ชำนาญการ	ปฏิบัติงาน	ชำนาญงาน	คศ.๑	คศ.๒				
จำนวน	๑	-	-	๑	-	-	๑	๖	๒	๗	๖	๑



โครงสร้างหน่วยตรวจสอบภายใน (๑๒)

ปลัดองค์การบริหารส่วนตำบลเกาะลิบง
(นักบริหารงานท้องถิ่น ระดับกลาง)

งานตรวจสอบภายใน

นักวิชาการตรวจสอบภายใน
ปก./ชก. (๑)