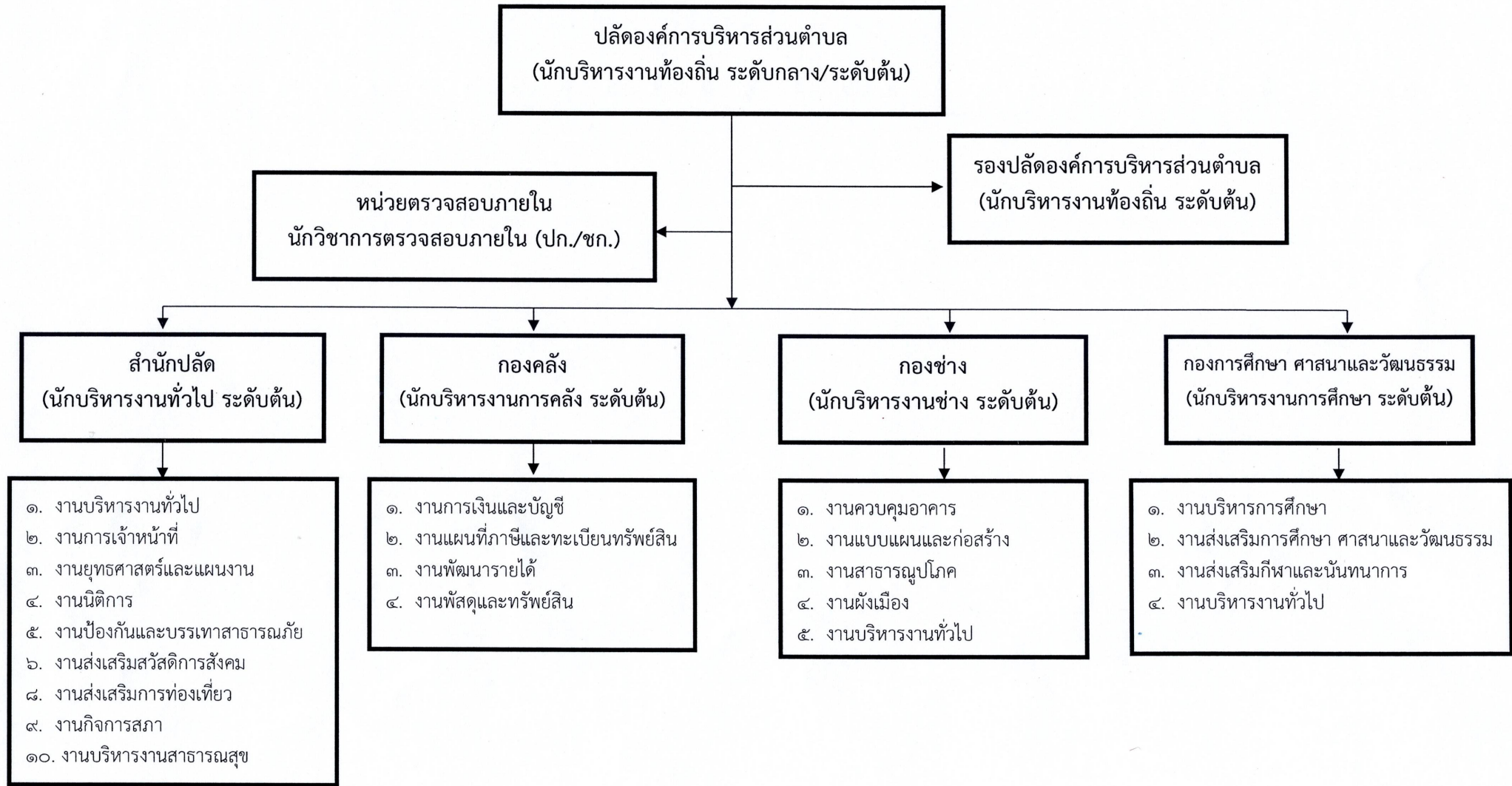
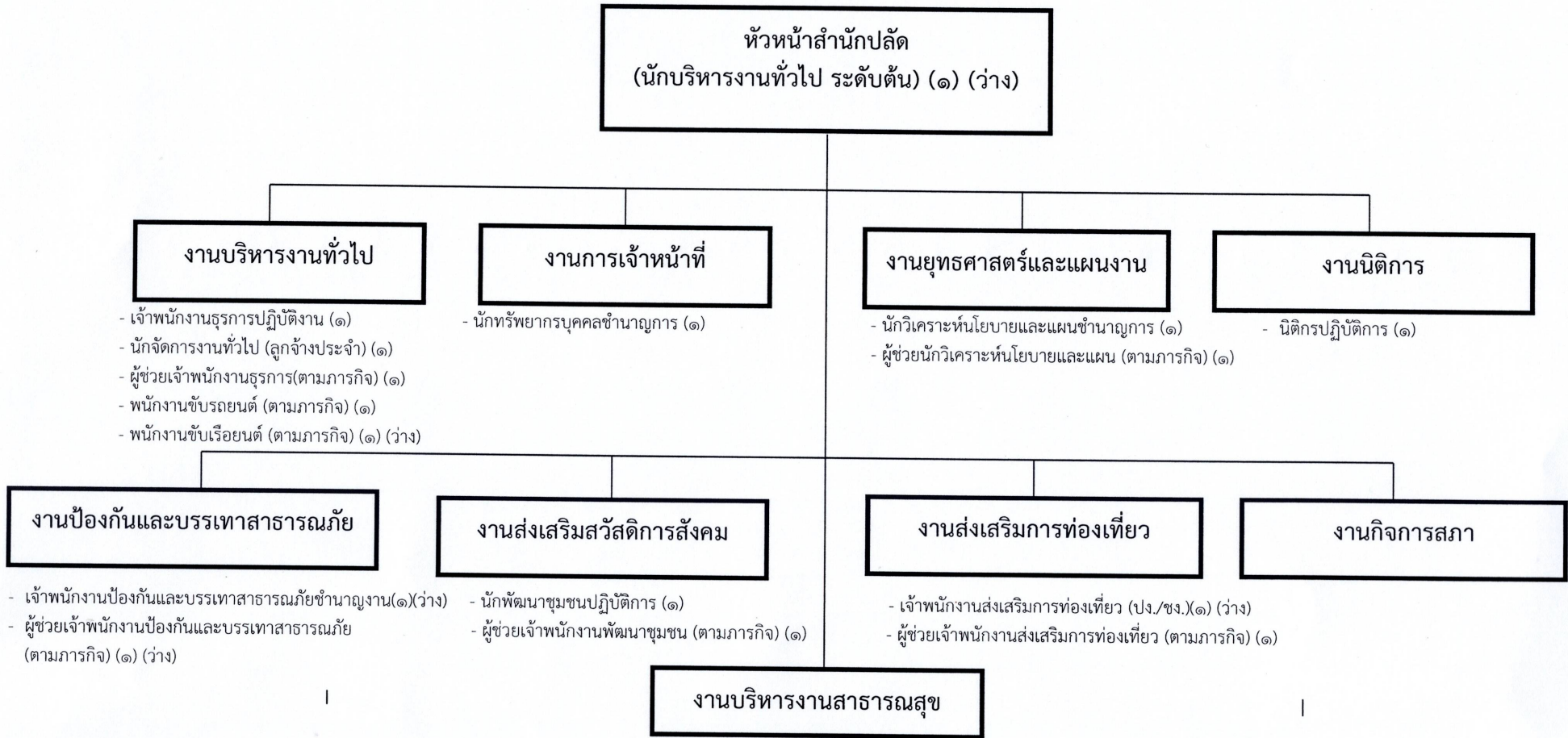


๑๐. แผนภูมิโครงสร้างการแบ่งส่วนราชการตามแผนอัตรากำลัง ๓ ปี

โครงสร้างส่วนราชการองค์การบริหารส่วนตำบลเกาะลิบง

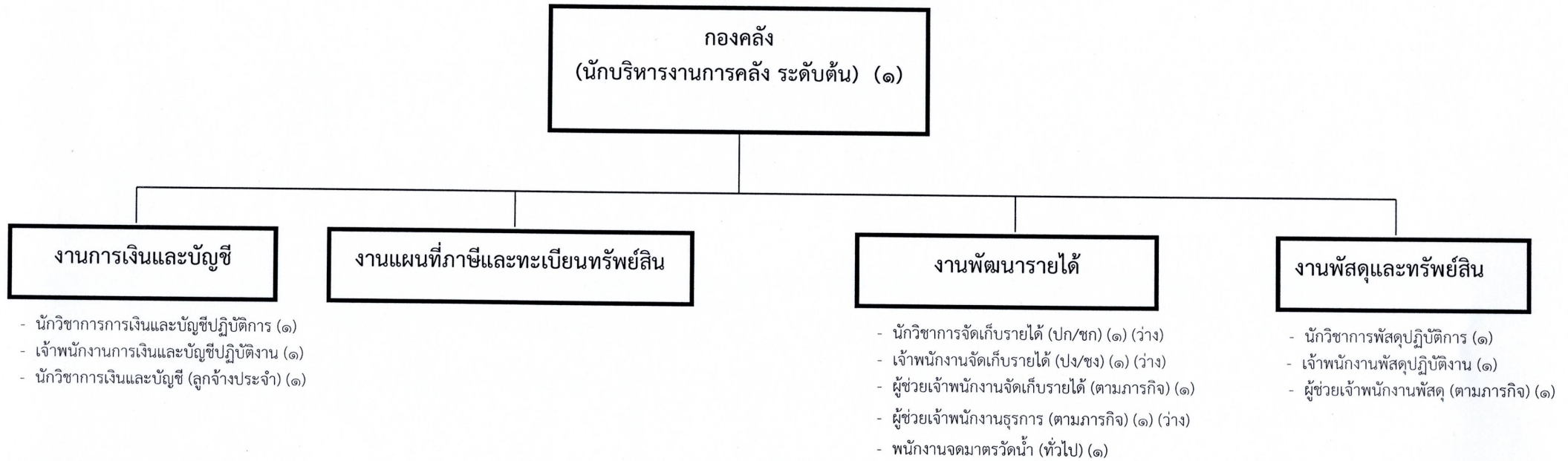


โครงสร้างสำนักปลัดองค์การบริหารส่วนตำบล (๐๑)



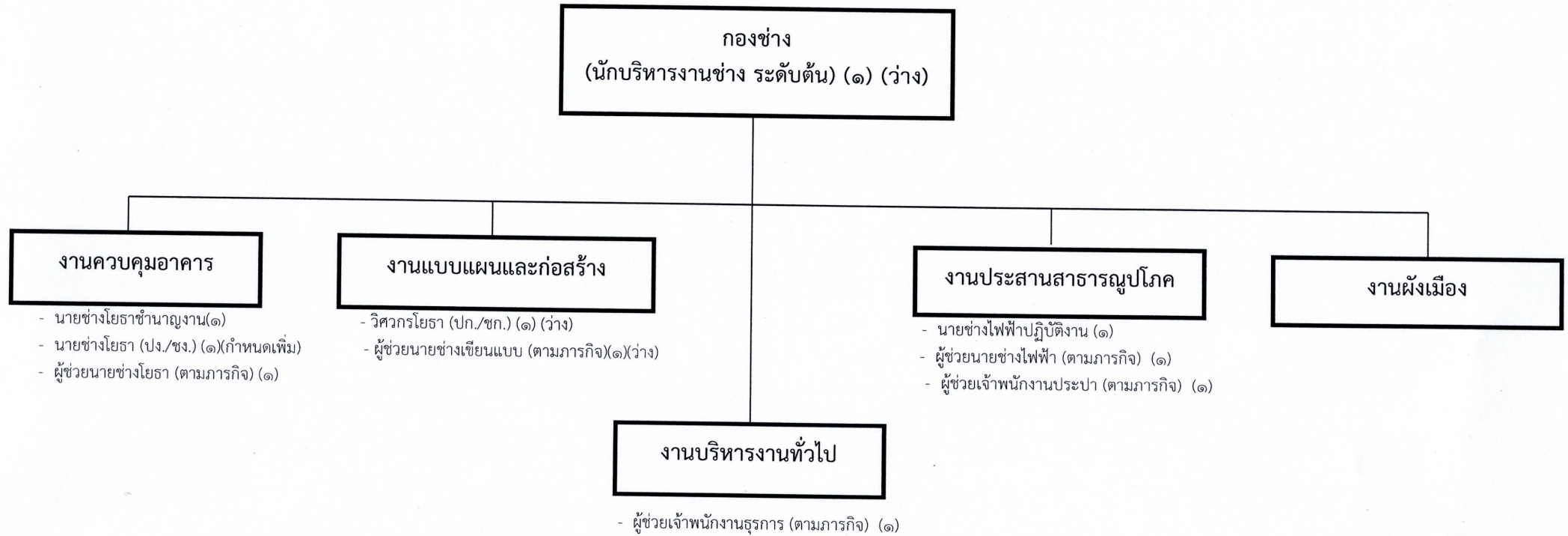
ประเภท/ ระดับ	ประเภทบริหารท้องถิ่น			ประเภทอำนวยการท้องถิ่น			ประเภทวิชาการ				ประเภททั่วไป			ลูกจ้าง ประจำ	พนักงาน จ้างตาม ภารกิจ	พนักงาน จ้าง ทั่วไป	หมายเหตุ
	ระดับ สูง	ระดับ กลาง	ระดับ ต้น	ระดับ สูง	ระดับ กลาง	ระดับ ต้น	ระดับ เชี่ยวชาญ	ระดับ ชำนาญการ พิเศษ	ระดับ ชำนาญการ	ระดับ ปฏิบัติการ	ระดับ อาวุโส	ระดับ ชำนาญงาน	ระดับ ปฏิบัติงาน				
จำนวน	-	-	-	-	-	๑	-	-	๒	๓	-	-	๕	๑	๙	๑	

โครงสร้างองค์กร (๐๔)



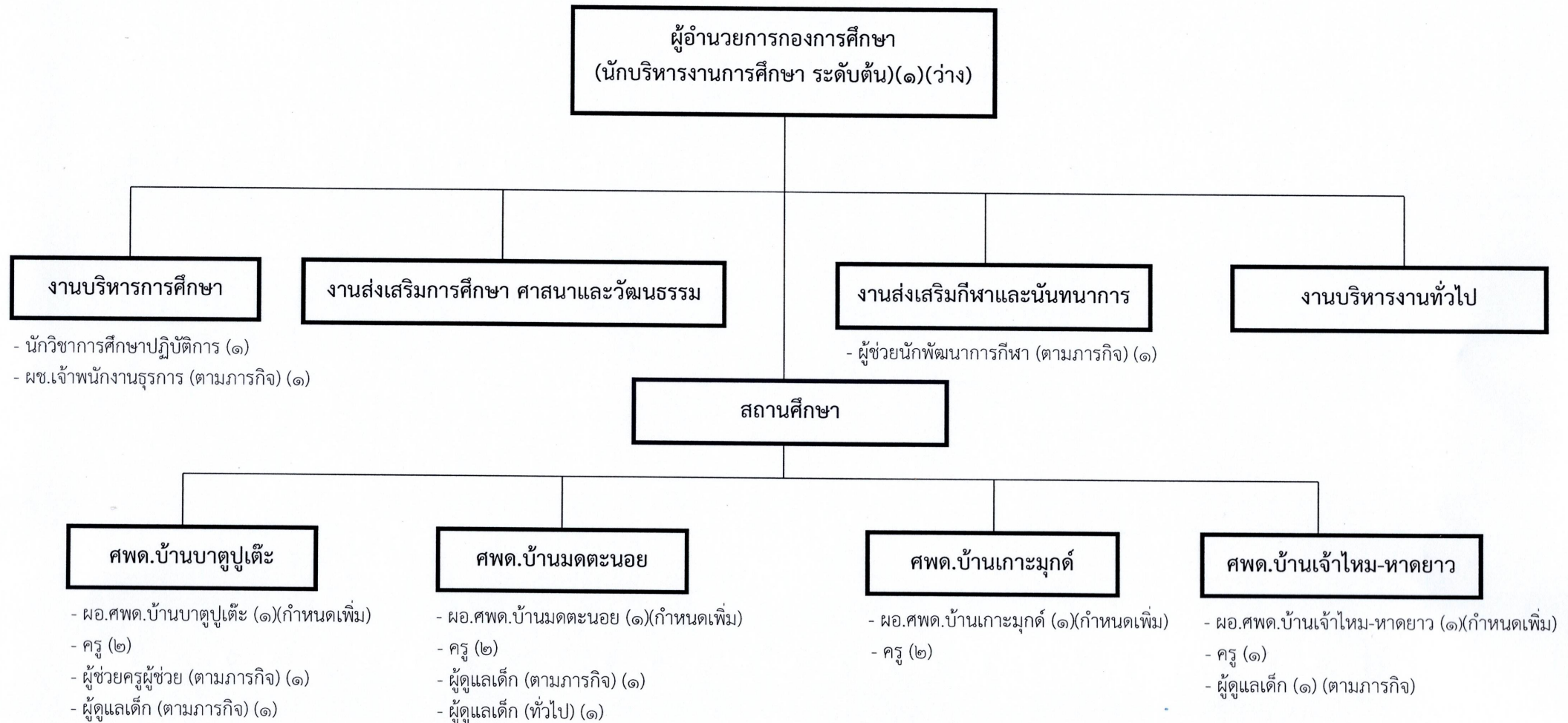
ประเภท/ ระดับ	ประเภทบริหารท้องถิ่น			ประเภทอำนวยการท้องถิ่น			ประเภทวิชาการ				ประเภททั่วไป			ลูกจ้าง ประจำ	พนักงาน จ้างตาม ภารกิจ	พนักงาน จ้าง ทั่วไป	หมายเหตุ
	ระดับ สูง	ระดับ กลาง	ระดับ ต้น	ระดับ สูง	ระดับ กลาง	ระดับ ต้น	ระดับ เชี่ยวชาญ	ระดับ ชำนาญการ พิเศษ	ระดับ ชำนาญการ	ระดับ ปฏิบัติการ	ระดับ อาวุโส	ระดับ ชำนาญงาน	ระดับ ปฏิบัติงาน				
จำนวน	-	-	-	-	-	๑	-	-	๑	๒	-	-	๓	๑	๓	๑	

โครงสร้างกองช่าง (๐๕)



ประเภท/ ระดับ	ประเภทบริหารท้องถิ่น			ประเภทอำนวยการท้องถิ่น			ประเภทวิชาการ				ประเภททั่วไป			ลูกจ้าง ประจำ	พนักงาน จ้างตาม ภารกิจ	พนักงาน จ้าง ทั่วไป	หมายเหตุ
	ระดับ สูง	ระดับ กลาง	ระดับ ต้น	ระดับ สูง	ระดับ กลาง	ระดับ ต้น	ระดับ เชี่ยวชาญ	ระดับ ชำนาญการ พิเศษ	ระดับ ชำนาญการ	ระดับ ปฏิบัติการ	ระดับ อาวุโส	ระดับ ชำนาญงาน	ระดับ ปฏิบัติงาน				
จำนวน	-	-	-	-	-	๑	-	-	-	๑	-	๑	๒	-	๕	-	

โครงสร้างกองการศึกษา ศาสนาและวัฒนธรรม (๐๘)



ประเภท/ ระดับ	ประเภทบริหารท้องถิ่น			ประเภทอำนาจการท้องถิ่น			ประเภทวิชาการ				ประเภททั่วไป			สถานศึกษา		ครู	ลูกจ้าง ประจำ	พนักงาน จ้างตาม ภารกิจ	พนักงาน จ้าง ทั่วไป	หมายเหตุ
	ระดับ สูง	ระดับ กลาง	ระดับ ต้น	ระดับ สูง	ระดับ กลาง	ระดับ ต้น	ระดับ เชี่ยวชาญ	ระดับ ชำนาญการ พิเศษ	ระดับ ชำนาญ การ	ระดับ ปฏิบัติ การ	ระดับ อาวุโส	ระดับ ชำนาญ งาน	ระดับ ปฏิบัติ งาน	ผอ./รอง ผอ.รร.	ผอ. ศพด.					
จำนวน	-	-	-	-	-	๑	-	-	๑	-	-	-	-	-	๔	๗	-	๖	๑	

โครงสร้างหน่วยตรวจสอบภายใน (๑๒)

